



## GLvB-Newsletter 03-2020

Sehr geehrte/r Dr. Mustermann,

kurz vor dem Jahresende möchten wir Ihnen noch zwei Texte zum Thema Digitalisierung an Schulen mit auf den "Weg" geben. Vielleicht bringen diese neue Gesichtspunkte in Überlegungen und angestoßene Prozesse.

Noch ist er nicht verbindlich, soll aber ab 2025 Realität werden: der Rechtsanspruch auf einen Ganztagsbetreuungsplatz in Grundschulen. Auch hier möchten wir Ihnen Denkanstöße geben.

---

### Wartung und Support in Schulen



Mit zunehmender Digitalisierung an unseren Schulen steigt u.a. auch die Anzahl der Endgeräte, der Netzwerkverbindungen etc. Die Beantwortung der Frage "Wer behält da den Überblick und macht wann was?" rückt stärker in den Vordergrund. Lesen Sie dazu einen Kommentar von unserem Medienentwicklungsplaner Wolfgang Richter.

[>> zum Kommentar](#)

---

### Potentialanalyse - Die Basis individueller Supportlösungen



Mit dem Einzug der Digitalisierung in Schulen, der durch die Coronalage dringlicher denn je vorangetrieben wird, kommt dem Support eine immer größere Bedeutung zu. Wie muss dieser an den Schulen und in den Kommunen gestaltet werden? Eine Potentialanalyse kann helfen.

[>> mehr lesen](#)

---

### OGS-Rechtsanspruch: warten oder starten?



Der Rechtsanspruch auf Ganztagsbetreuung ist im Koalitionsvertrag ab 2025 vereinbart. Der Bedarf an Plätzen wird steigen. Ein Ausbau der örtlichen Infrastruktur ist daher zwingend notwendig. Eine detaillierte Ausgestaltung des zukünftigen Angebotes liegt noch nicht vor. Kommunen sollten sich die Frage stellen, kann bereits jetzt schon etwas auf den Weg gebracht werden oder ist es ratsam bis zum Start zu warten?

[>> mehr lesen](#)

## GLvB Intern

### Digitalisierung unserer Fakturierung

Dr. Garbe, Lexis & von Berlepsch versendet ab dem 1.1.2021 nur noch Rechnungen in digitaler Form. Hierzu gehören die Formate PDF, ZUGFeRD oder XRechnung - je nachdem, welches System Sie nutzen. Vor dem Rechnungsversand werden wir uns dazu mit Ihnen in Verbindung setzen.

---

### Kommunikation ohne Medienbruch: neuer Kundenbereich auf unserer Homepage

Ab Mitte November bieten wir einen geschlossenen Kundenbereich auf unserer Homepage an. Hier finden Sie u. a. die Ergebnisse unserer Umfrage zum Ganztagsangebot an Grundschulen in Niedersachsen oder informative Mitteilungen aus unserem Medienentwicklungsbereich. Einen Link zu diesem Bereich werden wir individuell an aktuell interessierte oder sich an Umfragen beteiligende Kommunen per Mail versenden. Bei Fragen dazu wenden Sie sich gerne an Frau Fächteimer (05201 / 97116-39).

## Veranstaltungen - Seminare

Fachforum 2021 in Dortmund - **safe the date**



Für das kommende Jahr planen wir wieder unser bekanntes Fachforum im l'arrivé Hotel & Spa in Dortmund. Und zwar am:

**Freitag, 28.05.2021, 10.00 - 15.00 Uhr.**

Platzreservierungen können ab sofort vorgenommen werden.

[>> zur Platzreservierung](#)

---

## Seminarangebot "Schulentwicklungsplanung"

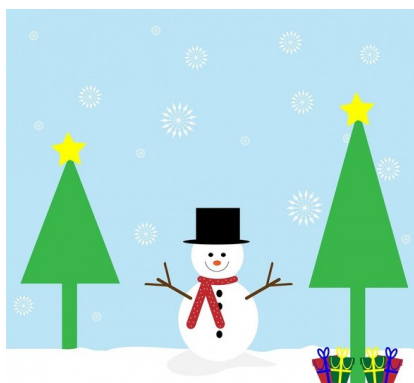
// **Verwaltungsmitarbeiter // Kleingruppe // praxisorientiert //**

Möchten Sie gerne in die Berechnungsweise unserer Schulentwicklungsplanung einsteigen? Dann empfehlen wir Ihnen unser Halbtagsseminar mit dem Thema „Einführung in die Schulentwicklungsplanung: Methoden, Standards, Technik und Interpretation der Prognosedaten und der Raumanalyse nach Dr. Garbe, Lexis & von Berlepsch“ an.

Diese Seminare richten sich an Mitarbeiter in den Schulverwaltungen, die neuerdings mit der Schulentwicklungsplanung betraut wurden und noch keine oder geringe Kenntnisse über den Ablauf und die wichtigsten Kennzahlen haben. Sie erhalten einen Einblick in die Vorgehensweise und die Berechnungsgrundsätze von Dr. Garbe, Lexis & von Berlepsch.

Bei Interesse wenden Sie sich bitte an Frau Fächteimer (05201 / 97116-39). Sie erhalten Infos über den Ablauf, die möglichen Termine und die Kosten.

## Zu guter Letzt



... wünschen wir Ihnen und Ihren Familien trotz der sich immer wieder ändernden Lebens- und Arbeitsbedingungen einen guten Jahresausklang, ein erholsames Weihnachtsfest und für das kommende Jahr mit seinen (neuen) Herausforderungen viel Energie.

Bleiben Sie gesund!

Dr. Detlef Garbe, Ulrike Lexis, Petra v. Berlepsch  
& das gesamte Team

---

Dr. Garbe, Lexis & von Berlepsch PartG | Hengeberg 6a | 33790 Halle/Westf.  
fuechtemeier@garbe-lexis.de | 05201 97116-39 | www.garbe-lexis.de  
Verantwortlich: Ulrike Lexis

[Abmeldelink](#) | [unsubscribe](#) | [Lien de désinscription](#)