



GLvB-Newsletter 01-2021

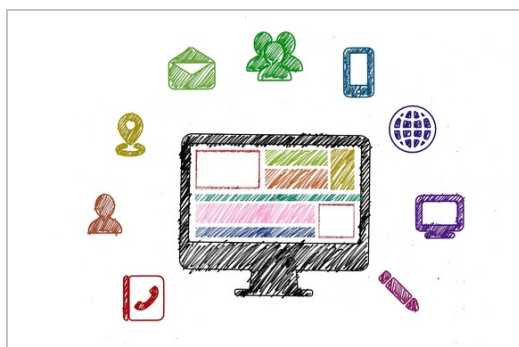
Sehr geehrte/r Dr. Mustermann,

Datenschutz, Digitalisierung, HomeSchooling, Endgeräte, Videokonferenz

...

... sind Schlagwörter, die nach der Sommerpause wieder verstärkt in unseren Wortschatz Einzug gehalten haben. Wir haben Ihnen in unserem Neujahrs-Newsletter daher ein paar textliche "appetizer" dazu zusammengestellt. Nutzen Sie die Kommentarfunktion und teilen Sie uns mit, wie Sie darüber denken.

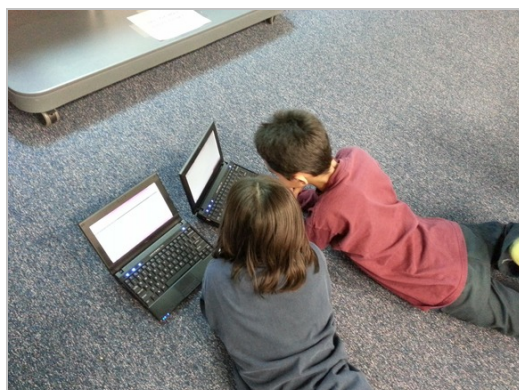
Gedanken zum Datenschutz beim Einsatz von digitalen Lernplattformen an Schulen



Der Ruf nach Digitalisierung in den Schulen ist auf der einen Seite groß. Die Vorbehalte des Datenschutzes zu eingesetzten Plattformen auf der anderen Seite auch. "Wäre denn nicht eine pragmatische Lösung gerade jetzt in Coronazeiten von Nöten?", fragt Karsten Steinkühler in seinem Kommentar.

[>> mehr lesen](#)

Digitalisierung: 1:1 Ausstattung von Schülern (un-)möglich?!



Noch nicht jedem Kind steht ein digitales Endgerät (Tablet oder Laptop) für die Erledigung von Schulaufgaben zur Verfügung. Aber sollte dies nicht gerade in Pandemiezeiten der Fall sein? Die meisten würden diese Frage bestimmt mit einem JA beantworten. Stellt sich im nächsten Schritt die Frage nach der Finanzierung. Unser Autor Wolfgang Richter hat eine Antwort.

[>> mehr lesen](#)

DigitalPakt Schule: Immer noch weniger als eine Milliarde Euro bewilligt



Durch den Start des "DigitalPakt Schule" zwischen Bund und Ländern am 17. Mai 2019 soll eine bessere Ausstattung der Schulen mit digitaler Technik erreicht werden. Dafür stehen über einen Zeitraum von fünf Jahren fünf Milliarden Euro im Digitalinfrastrukturfonds zur Verfügung. Wieviel Mittel wurden bislang abgerufen?

[>> mehr lesen](#)

Ganztagsbetreuung: 3,5 Mrd. Euro Bundesgeld für den Ausbau



Der erste Teil des 3.5 Milliarden Euro schweren Fördertopfes, der im November durch den Bund verabschiedet wurde, ist den Ländern nun zur Verfügung gestellt worden. In NRW ist eine Beantragung bis zum 28. Februar möglich. Wie kann mit der kurzen Antragsfrist umgegangen werden? Sollten bereits jetzt Überlegungen für die Mittelverwendung der nächsten Fördertranche angestellt werden?

[>> mehr lesen](#)

Qualitätsentwicklung: OGS im Wandel



Nicht nur der räumliche/personelle Ausbau der OGS, und damit die Erhöhung der Betreuungsplätze, ist für die Zukunft wichtig, sondern auch eine qualitative Zukunftsausrichtung. Hierbei sollten bereits bestehende Prozesse und Abläufe erfasst, hinterfragt und weiterentwickelt werden - mit allen am System beteiligten Akteuren - meint Petra v. Berlepsch.

[>> mehr lesen](#)

Smart Schools



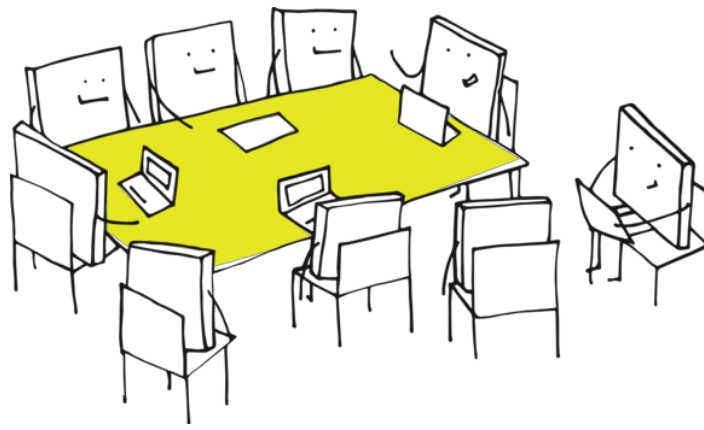
... ein passender Begriff, für das, was eigentlich an Herausforderungen in der (digitalen) Bildungslandschaft zu meistern ist?

Lesen Sie hier einen Kommentar von Ulrike Lexis zum Umgang mit der neuen Begrifflichkeit.

[>> mehr lesen](#)

Veranstaltungen - Seminare

GLvB Online-Tutorien



Dr. Garbe, Lexis & von Berlepsch haben einige Nachfragen von Kommunen zu online-Formaten während des Lockdowns und ggf. auch darüber hinaus erreicht. Wir stellen daher hier unsere neuen Angebote vor:

Online-Elternbefragungen (z. B. zur Klärung der Hintergründe von Schulwahlen oder gewünschten Betreuungsformaten). Die von uns gewählten tools sind datenschutzsicher, zügig und sehr flexibel.

Online-Tutorien – virtuelle Beratungsgespräche über Aspekte der digitalen Schule für Schulträger und Schulen:

- „MEP und Digitalpakt: Strategie und Umsetzung (operative Schritte und Schrittfolgen)“
- „Präsentationstechnik im Unterrichtsraum - was gilt es beim Auswahlprozess zu bedenken“
- „Distanzlernen – Rahmenbedingungen und Schritte zur schulischen Konzeption“
- „Schulisches Medienkonzept – Schrittfolgen“

Melden Sie sich bei Interesse für eine Vorklärung des von Ihnen gewünschten Formats, des Umfangs, des individuellen Beraters und des Preises. Letzterer ist bei einer Online-Sitzung unabhängig von der Anzahl der TeilnehmerInnen.

>> sprechen Sie mit Frau Lexis Tel. 0 52 01 / 97116-38



Fachforum 2021
in Dortmund -
verschoben auf Mai 2022

Unser für Mai geplantes Fachforum in dem gewohnten Präsenzformat durchzuführen, erscheint uns unrealistisch - Stichwort Corona. Wir haben uns daher entschlossen, das Forum auf Mai 2022 zu verschieben.

GLvB Intern

Fakturierung: Bei GLvB wird's digital

Wir haben unser Fakturierungsprogramm umgestellt: Seit dem 1.1.2021 versenden wir Rechnungen nur noch digital als PDF-Email-Anhang oder im XRechnungs-Format. Vor dem Rechnungsversand werden wir uns dazu mit Ihnen in Verbindung setzen.

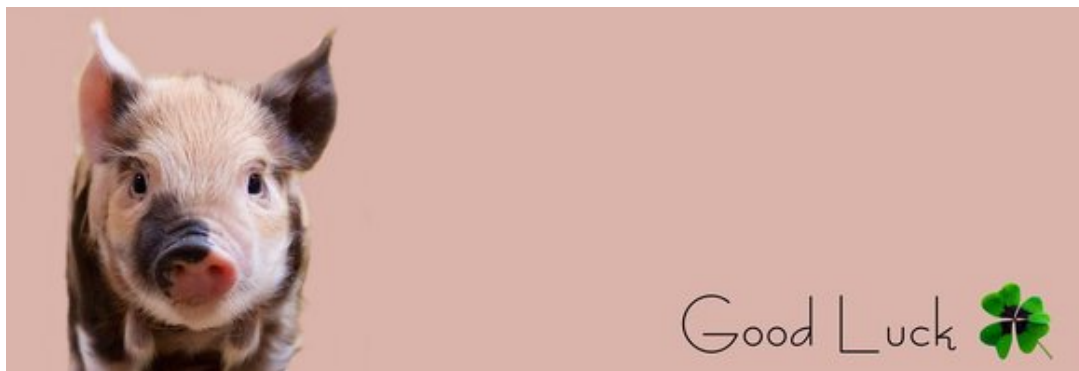
Bei Fragen steht Ihnen Frau Fächteimeier zur Verfügung (05201 / 97116-39).

Für Sie: Unser Kundenbereich

Weiterführende Informationen zur Herangehensweise unserer Schülerzahlenberechnung oder Einrichtungsbeispiele für Unterrichts- und Betreuungsräume finden Sie nun im geschlossenen Kundenbereich auf unserer Homepage.

Interesse? Als aktueller Kunde können Sie ein Zugangspasswort bei Frau Fächteimeier (05201 / 97116-39) erfragen.

Zu guter Letzt



**Für das neue Jahr wünschen wir Ihnen weiterhin viel Flexibilität,
Ideenreichtum und bald wieder persönliche Begegnungen!**

Ihr GLvB-Team

Dr. Garbe, Lexis & von Berlepsch PartG | Hengeberg 6a | 33790 Halle/Westf.
fuechteimeier@garbe-lexis.de | 05201 97116-39 | www.garbe-lexis.de
Verantwortlich: Ulrike Lexis

[Abmeldelink](#) | [unsubscribe](#) | [Lien de désinscription](#)